

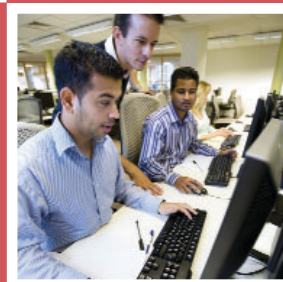
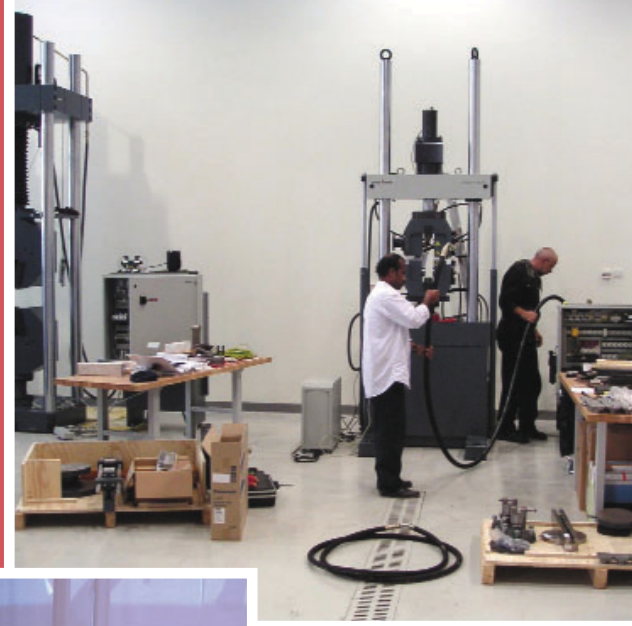
EduTeq Limited
 Unit 4, Charter Point Way,
 Ashby Park,
 Ashby de la Zouch, Leicestershire
 LE65 1NF Royaume Uni

Tél +44(0)1530 561290
 Fax +44(0)1530 561299
 E-mail sales@eduteq.com
 Site Internet www.eduteq.com



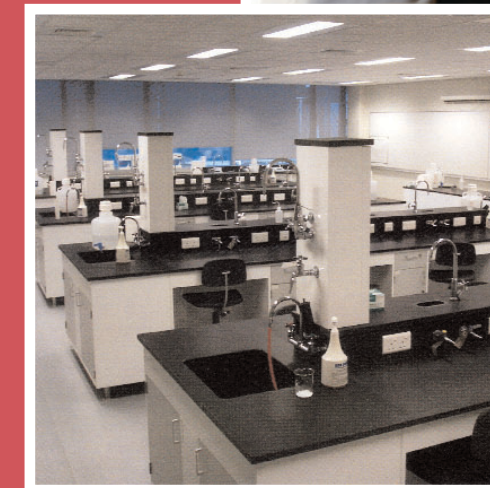
DOMAINES D'EXPERTISE D'EDUTEQ EN INGÉNIÉRIE ET EN SCIENCES

SOLUTIONS CLÉS EN MAIN D'APPLICATIONS TECHNIQUES, SCIENTIFIQUES ET TECHNOLOGIQUES DANS LES DOMAINES DE L'ÉDUCATION ET DE L'INDUSTRIE



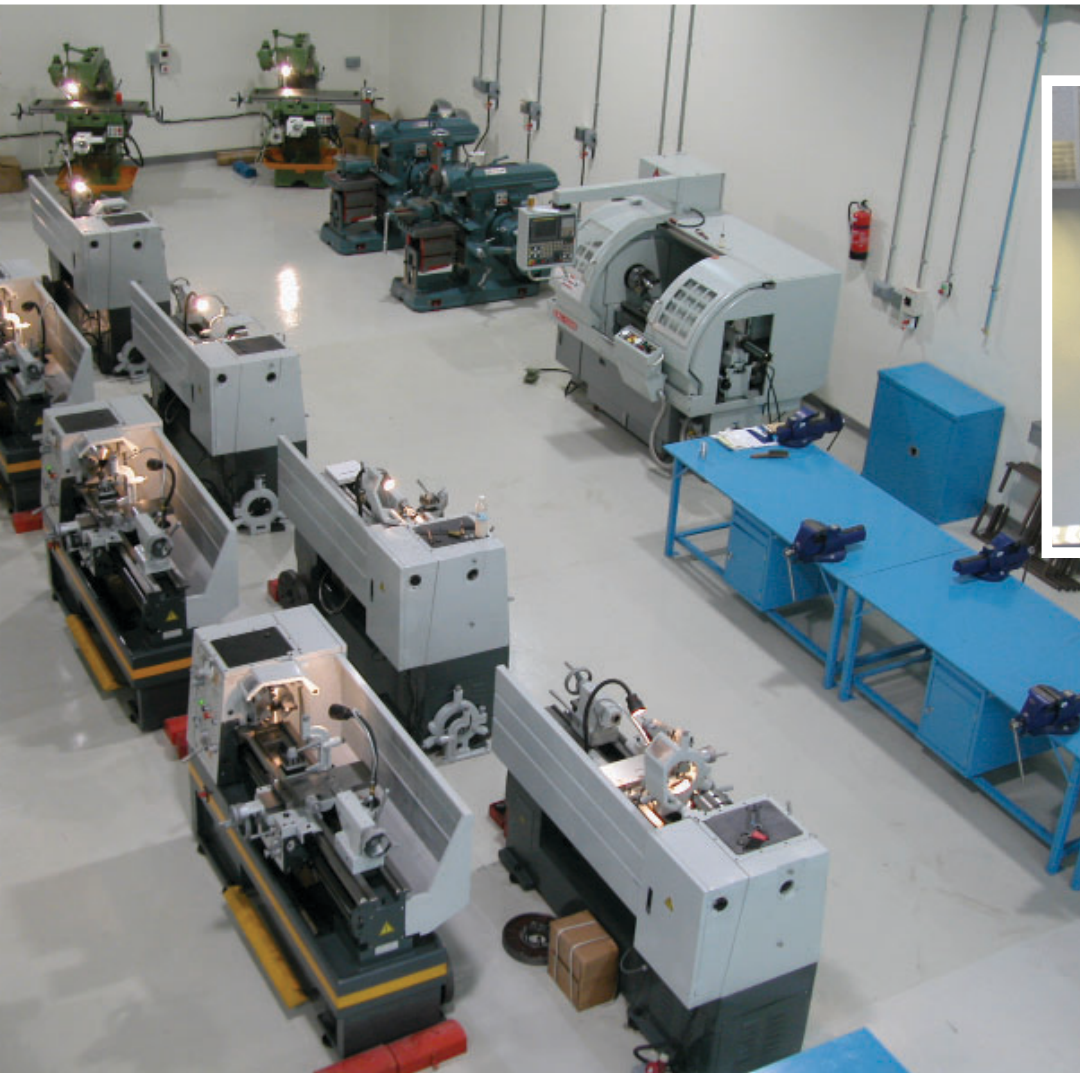
- Biologie
- Chimie
- Science médico-légale
- Sciences médicales
- Physique
- Contrôle qualité et laboratoires d'analyses
- Sciences vétérinaires

- Ingénierie aéronautique
- Ingénierie agricole
- Climatisation & réfrigération
- Technologies automobiles
- Bâtiment & construction
- Ingénierie chimique
- Ingénierie civile
- CNC & automatisation industrielle
- Machines électriques
- Ingénierie environnementale
- Chaudronnerie et fonderie
- Mécanique des fluides et hydrologie
- Hydraulique
- Technologie de l'information et de la communication
- Ateliers machine-outil
- Électromécanique
- Métallographie & contrôle des matériaux
- Métrie
- Montage de machines
- Plomberie
- Contrôle & génie des procédés industriels
- Théorie des machines
- Thermodynamique
- Soudage & fabrication
- Technologies des métiers du bois



- FORMATION PROFESSIONNELLE
- FORMATION INDUSTRIELLE
- ENSEIGNEMENT SECONDAIRE
- ENSEIGNEMENT SUPÉRIEUR
- LABORATOIRES D'ANALYSES

Notre approche clés en main de mise en œuvre de projets vous assure une gestion efficace de votre projet, de sa conception à sa réalisation



POURQUOI TRAVAILLER AVEC NOUS ?

- Expertise technique multidisciplinaire
- Excellence commerciale et administrative
- Certification ISO 9001 pour les systèmes de management de la qualité
- Solutions financières et modèles de conclusion de contrats innovants
- Gestion des projets sur place
- Tarifs compétitifs
- Assistance sur le terrain par l'intermédiaire d'un réseau mondial d'agents
- Pas de limites géographiques



SERVICES À VALEUR AJOUTÉE

Nos services clés en main peuvent être intégrés à des offres personnalisées pour répondre aux besoins spécifiques de nos clients. Ils comprennent les services suivants :

- 1. Entretien, analyse des besoins et définition du projet**
Tous les partenaires concernés influent sur la fourniture des équipements pour garantir le respect des besoins et des conditions à observer.
- 2. Planification et conception des ateliers et des laboratoires**
Utilisation optimale de l'espace et de l'accès aux ateliers et aux laboratoires.
- 3. Approvisionnement mondial**
Choix maximum et tarifs compétitifs.
- 4. Intégration des systèmes et expertise technique**
Assure une offre de produits opérationnels sans aucun dysfonctionnement.
- 5. Gestion logistique**
Les équipements arrivent au bon endroit au bon moment.
- 6. Gestion directe des contrats**
Ponctuel et conforme au budget.
- 7. Installation, mise en service des équipements & formation des opérateurs**
Utilisation optimale des produits
- 8. Transmission du savoir et formation innovantes**
Transfert des connaissances et développement des compétences.
- 9. Maintenance préventive et service après-vente**
Un bon fonctionnement à long terme équivaut à une optimisation des ressources.
- 10. Solutions financières innovantes**
Frais de propriété les plus bas.



PARTENAIRES

L'équipement, l'appareillage et les services de maintenance liés fournis par EduTeq sont produits par des fabricants et des prestataires de services leaders dans le monde spécialisés dans les équipements industriels et pédagogiques pour des applications techniques et scientifiques.



SOLUTIONS CLÉS EN MAIN

EduTeq Limited a été fondée en 2002 par un groupe de spécialistes expérimentés regroupant ensemble plus de 50 années d'expérience dans la mise en place de projets pédagogiques et industriels dans le monde.

Nous sommes spécialisés dans les solutions clés en main d'équipement technique, scientifique et technologique destinées aux :

- Centres de formation industrielle
- Établissements de formation professionnelle
- Universités et IUFM
- Lycées
- Contrôle qualité et laboratoires d'analyses

Chez EduTeq, notre objectif est d'être considérés au niveau mondial comme le meilleur prestataire de services spécialisé dans la création et la mise en place de solutions de formation et d'éducation à fort contenu technologique et dans les applications industrielles.

Le plus souvent, nos clients sont des administrations étrangères des secteurs de développement des ressources humaines, des multinationales industrielles chargées de fournir des formations industrielles, en particulier dans les secteurs du pétrole et du gaz, et des organisations des Nations Unies chargées du développement social et industriel.



Grâce à ces partenariats, résultats de nombreuses années de commerce, les offres que nous proposons à nos clients comprennent les dernières innovations et technologies.